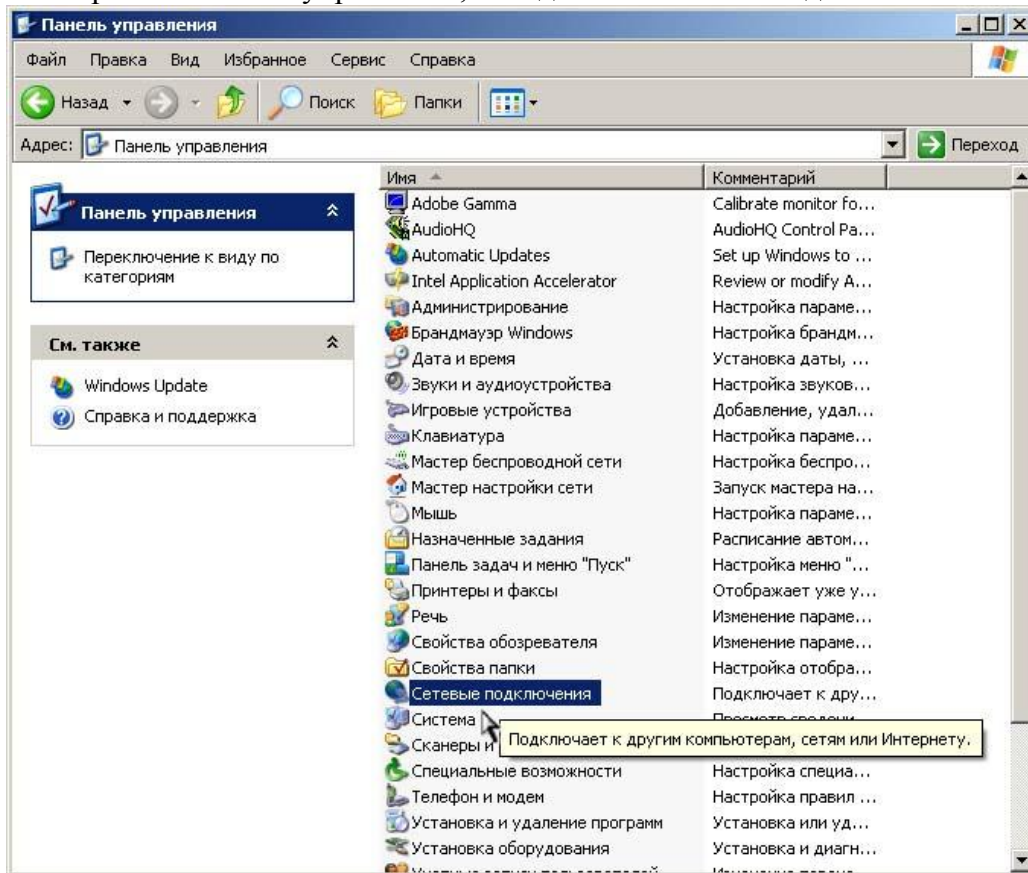
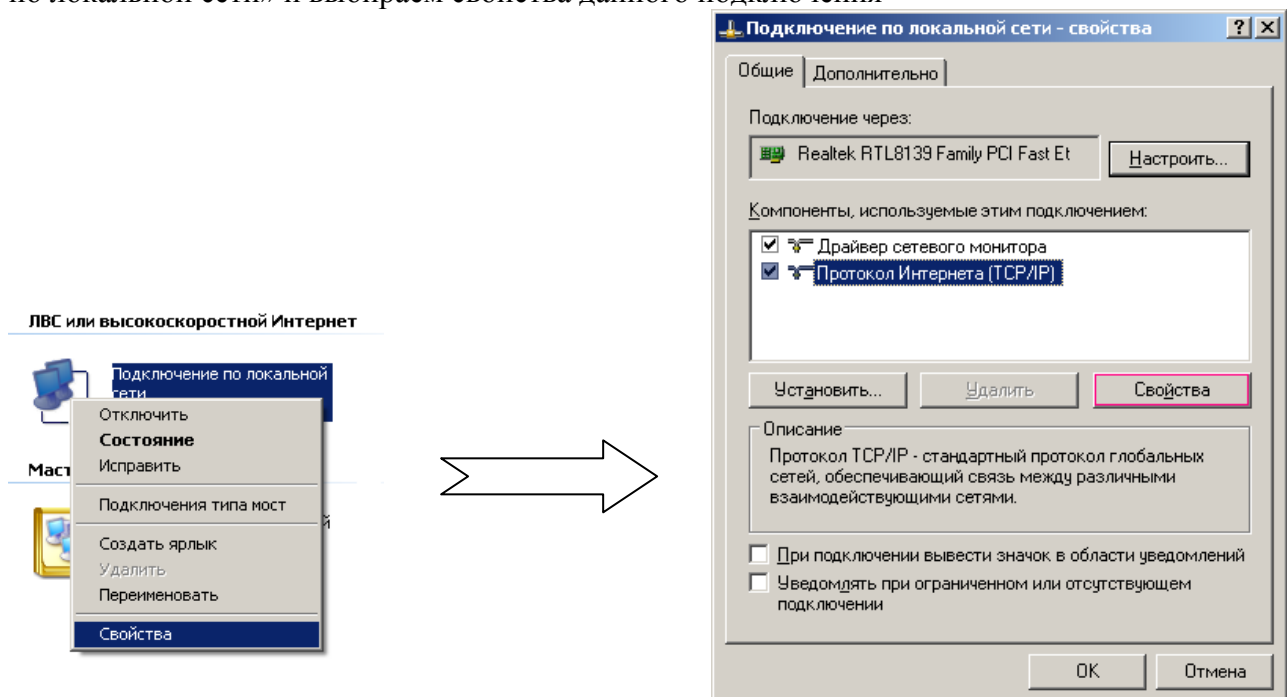


Инструкция для настройки VPN-соединения для Windows XP

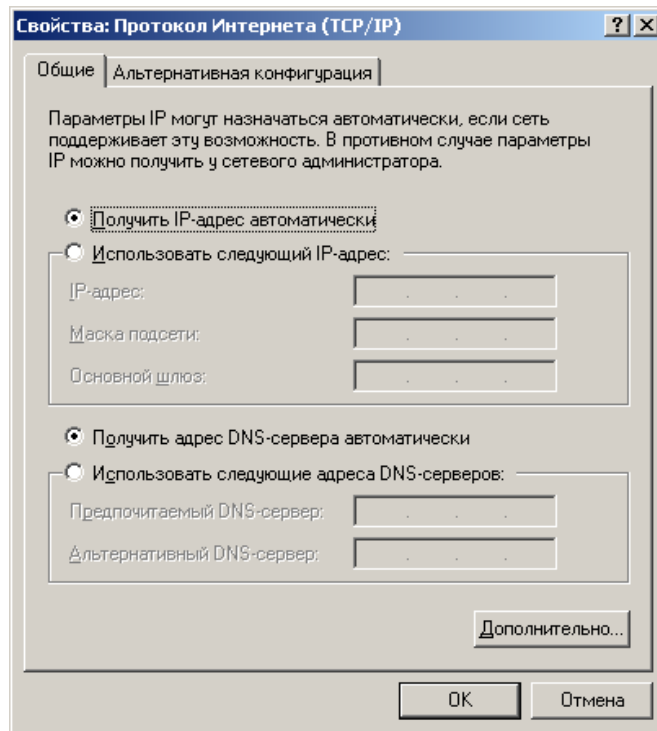
1. Открываем панель управления, находим там сетевые подключения



В окне «сетевые подключения» нажимаем правой кнопкой мыши на ярлыке «Подключение по локальной сети» и выбираем свойства данного подключения

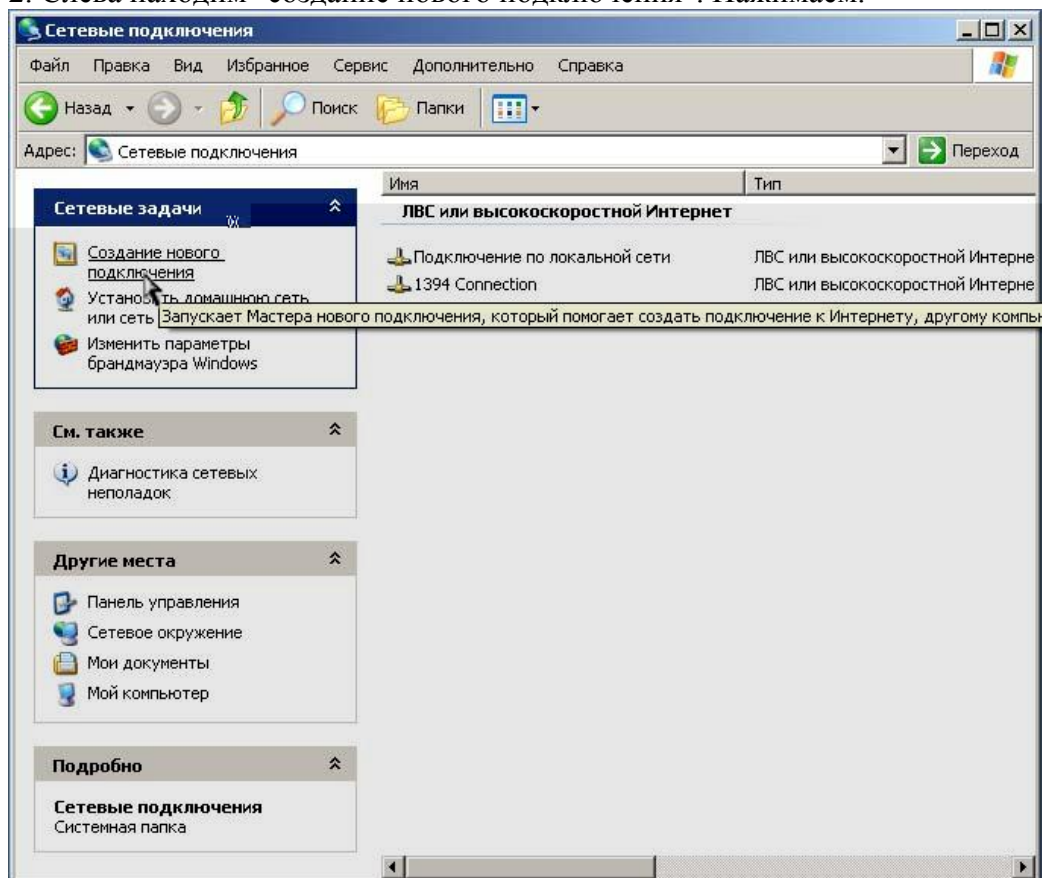


Выбираем протокол интернета (TCP/IP) и нажимаем на кнопку «Свойства». В появившемся окне (Свойства: Протокол Интернета (TCP/IP)) выбираем параметры «Получить IP адрес автоматически» и «Получить адрес DNS сервера автоматически».

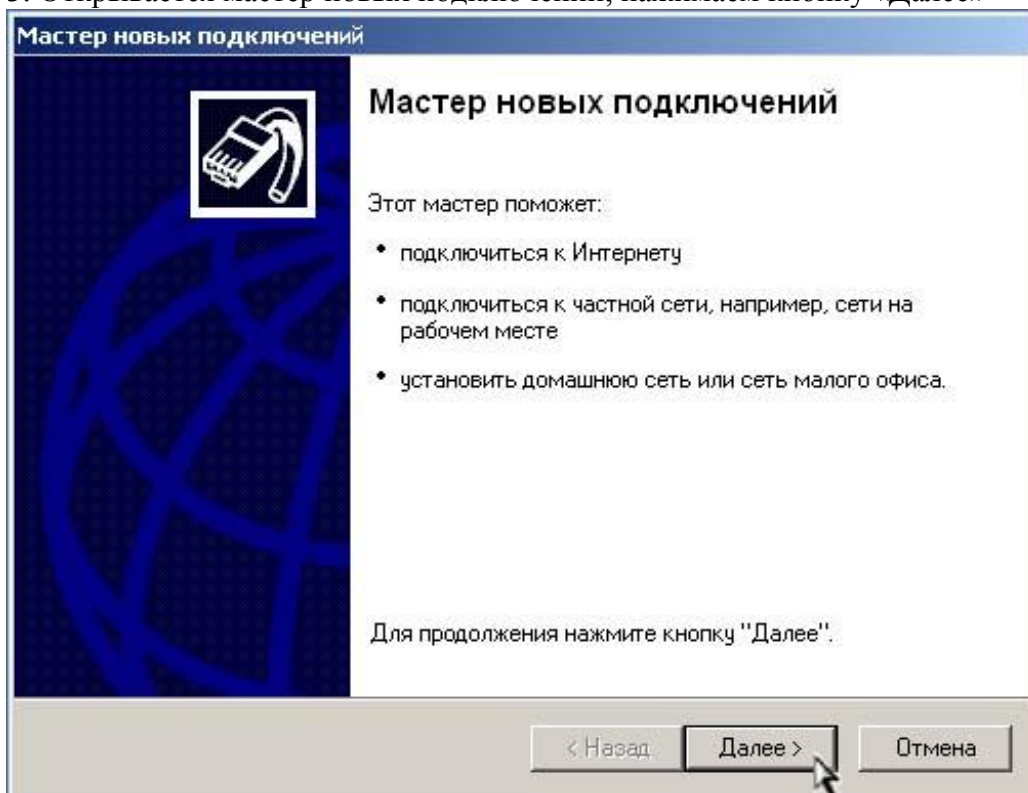


Нажимаем «Ок», закрываем окно «Подключение по локальной сети - свойства» и возвращаемся в окно «Сетевые подключения».

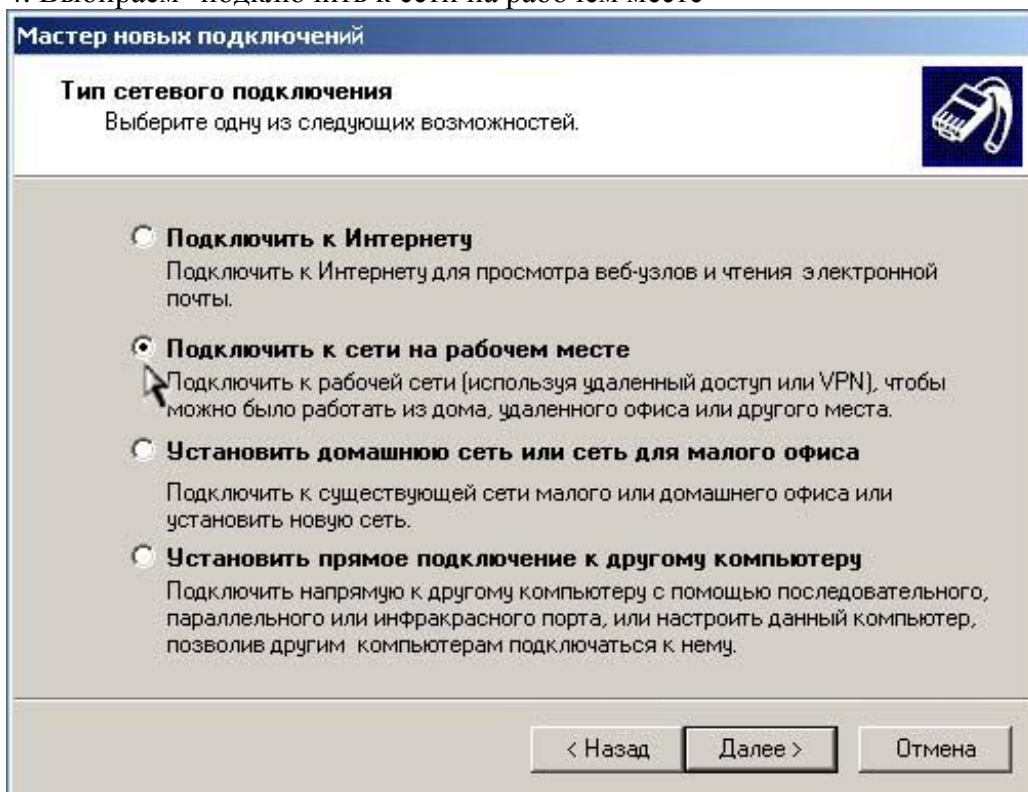
2. Слева находим "создание нового подключения". Нажимаем.



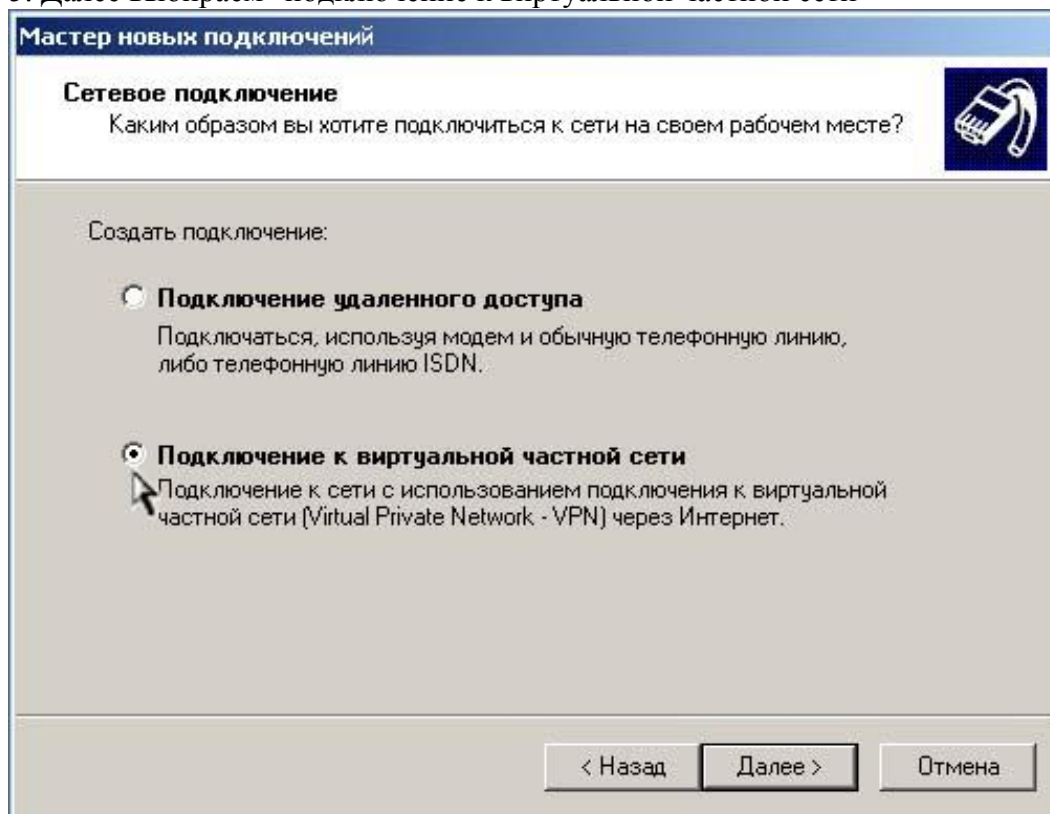
3. Открывается мастер новых подключений, нажимаем кнопку «Далее»



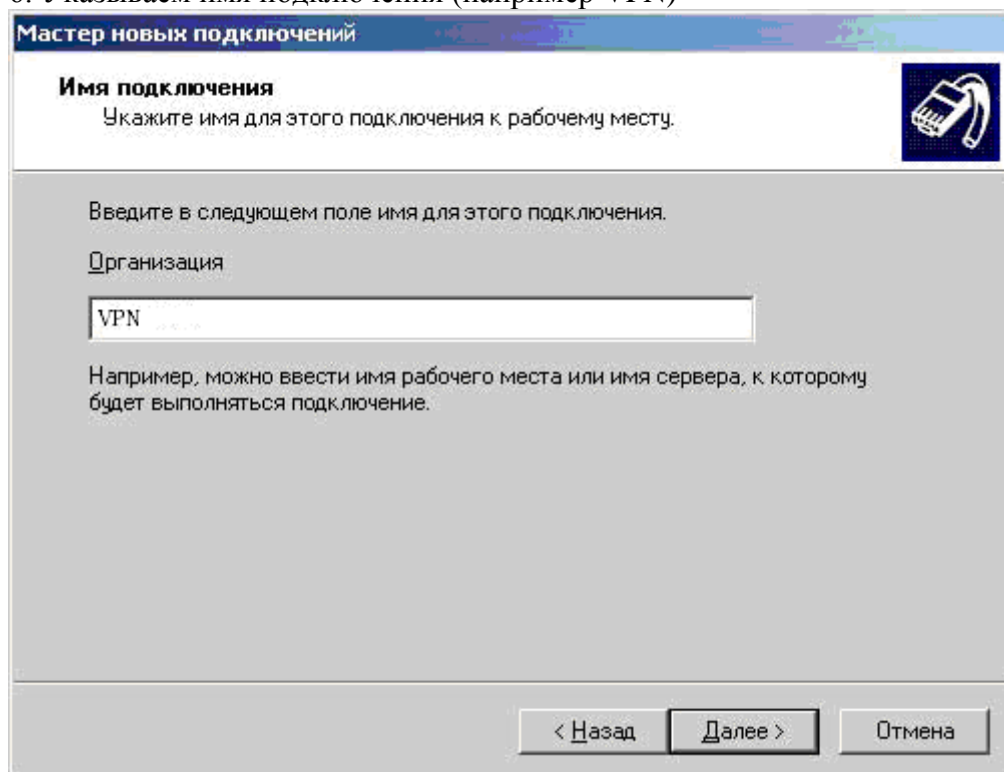
4. Выбираем "подключить к сети на рабочем месте"



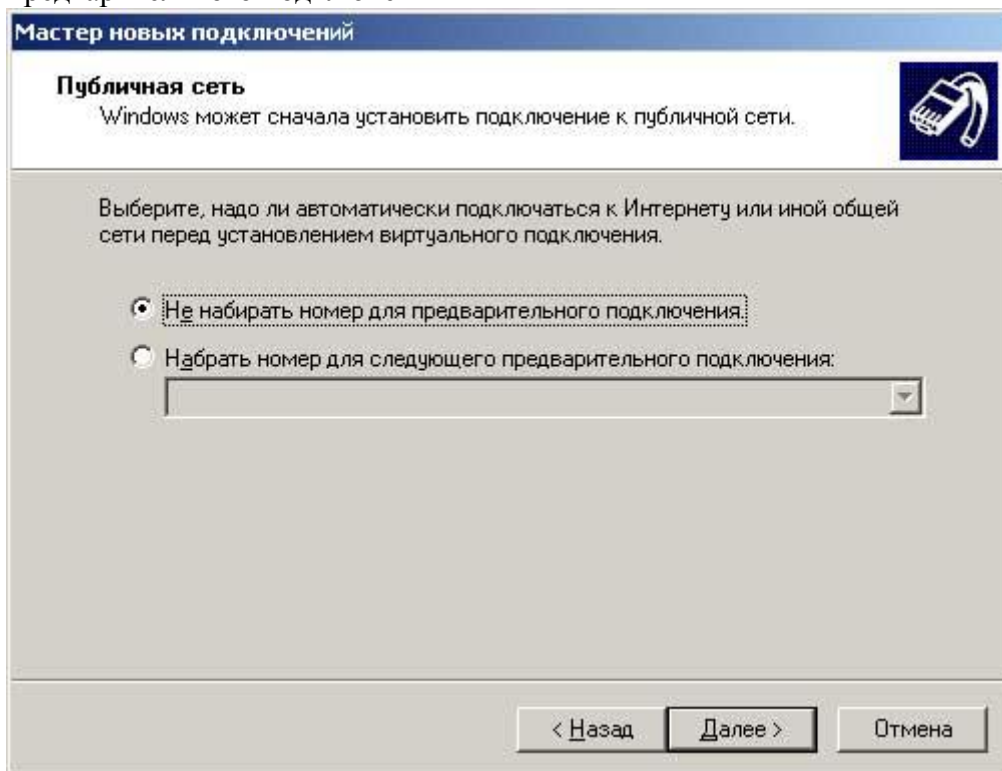
5. Далее выбираем "подключение к виртуальной частной сети"



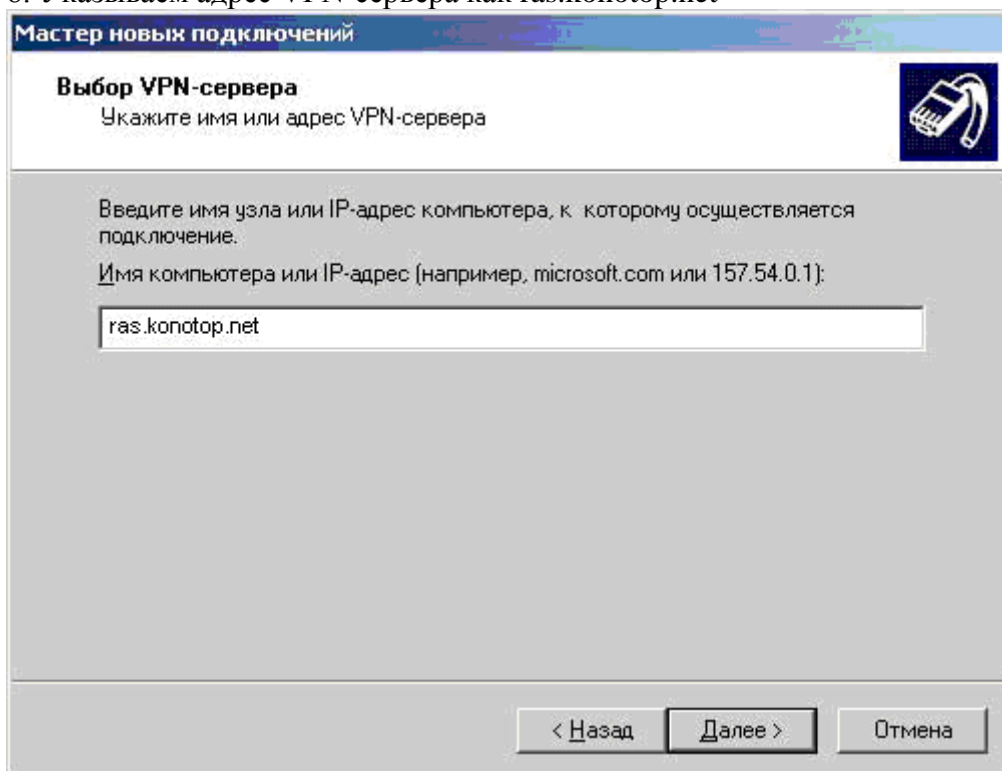
6. Указываем имя подключения (например VPN)



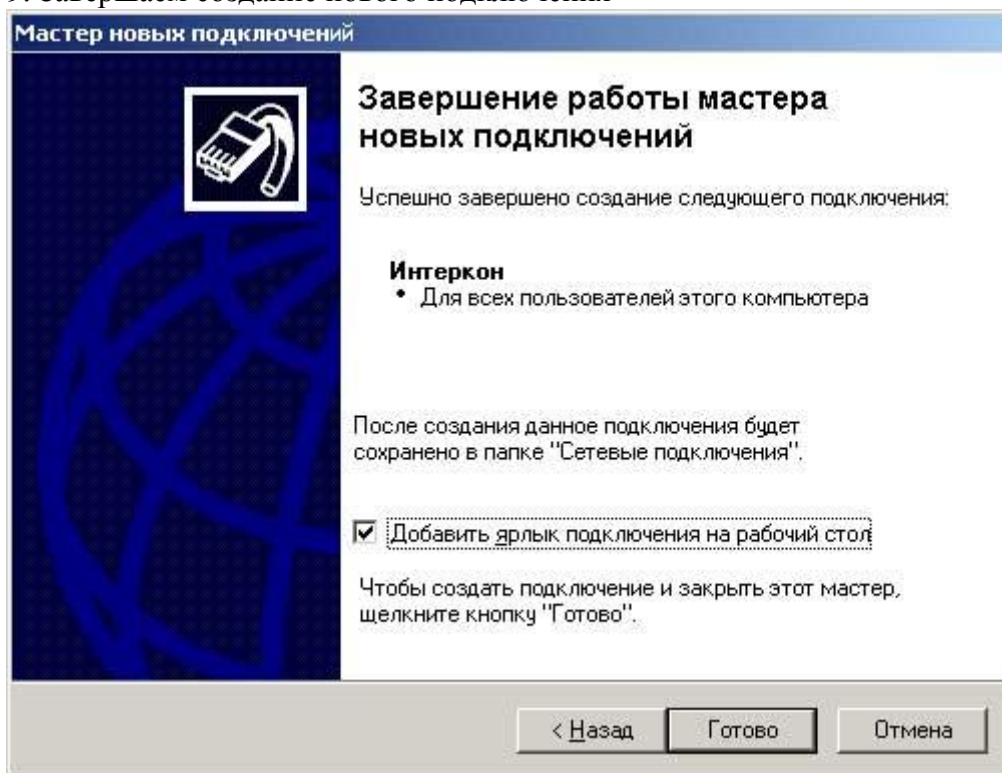
7. Если появится следующее окно то выберите пункт «Не набирать номер для предварительного подключения»



8. Указываем адрес VPN-сервера как ras.konotop.net



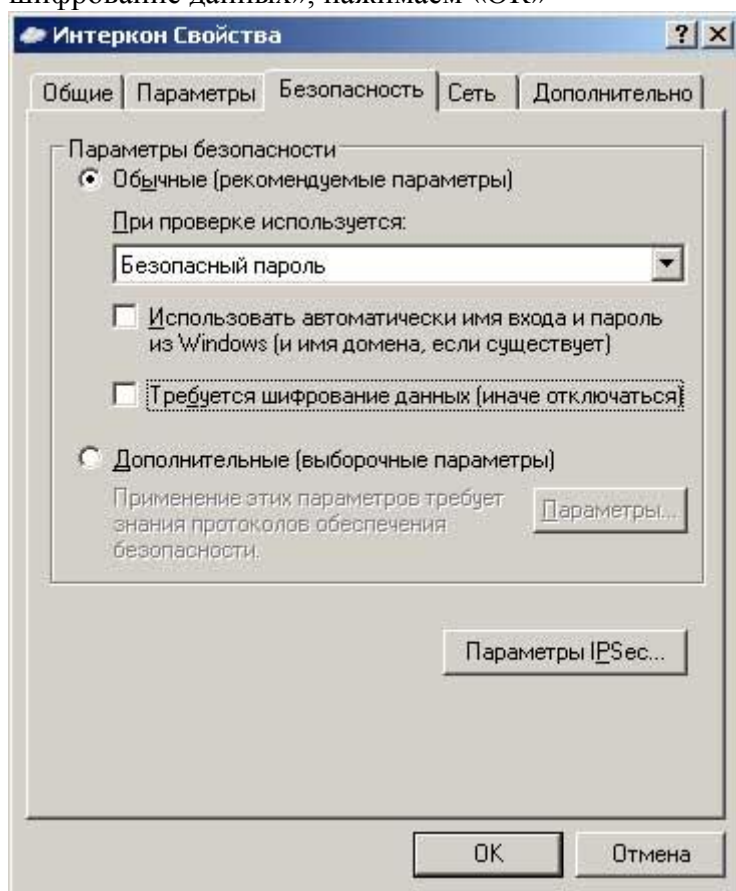
9. Завершаем создание нового подключения



10. Новое соединение готово, но необходимо сделать дополнительные настройки. Нажимаем кнопку «Свойства».



11. Выбираем закладку «Безопасность». Снимаем галочку напротив пункта «Требуется шифрование данных», нажимаем «ОК»



13. Новое соединение готово, вводим имя пользователя и пароль, нажимаем подключение

