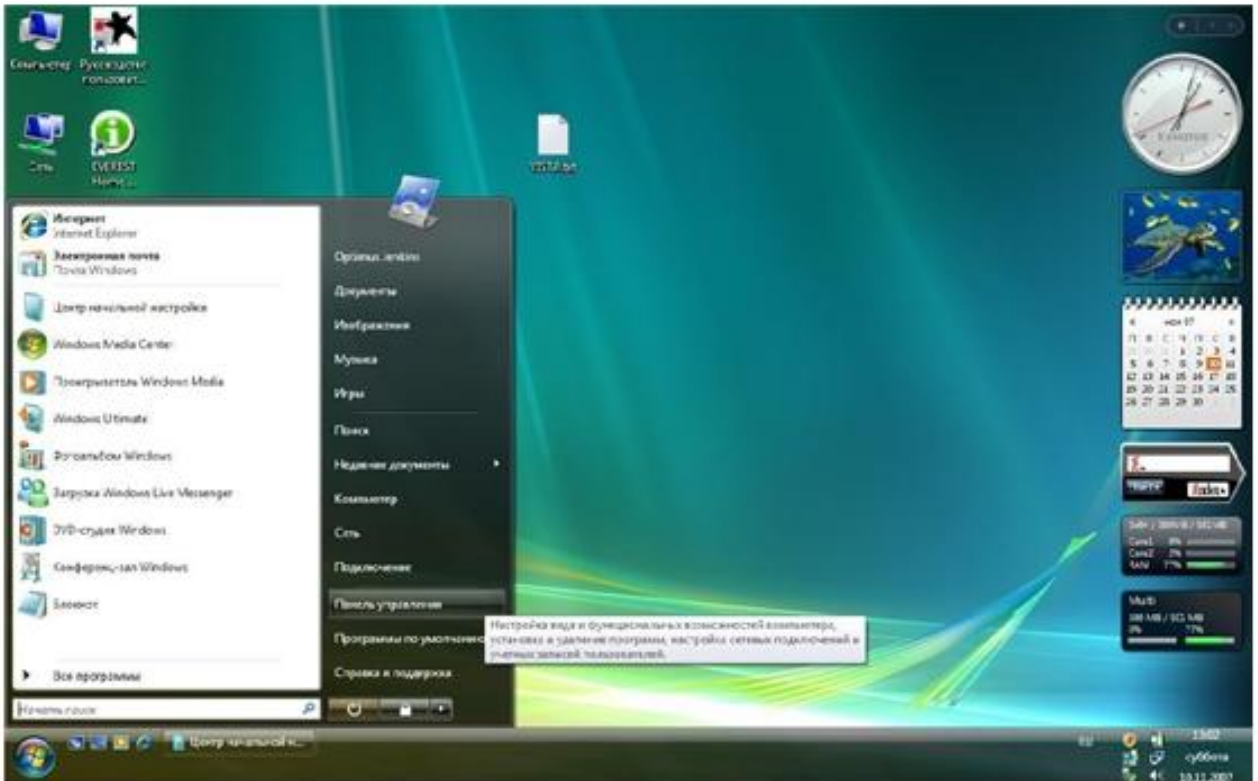
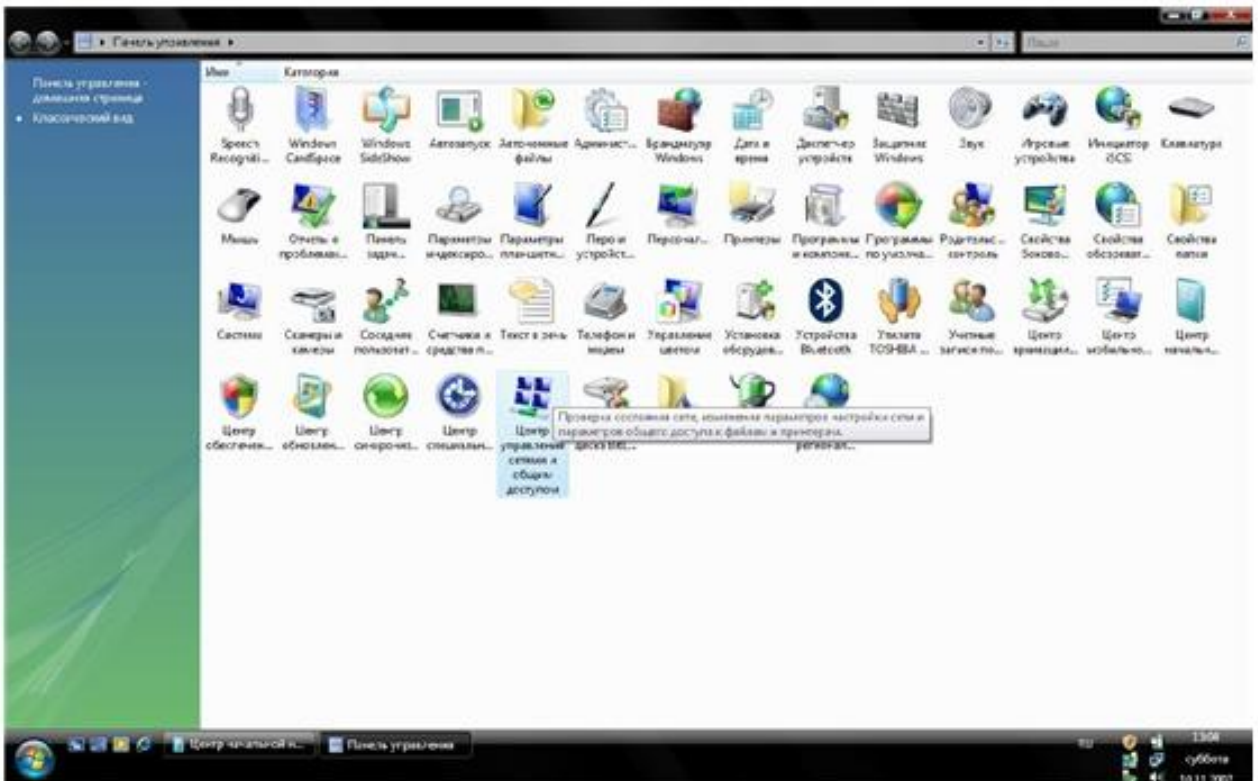


Инструкция по настройке VPN соединения для Windows Vista

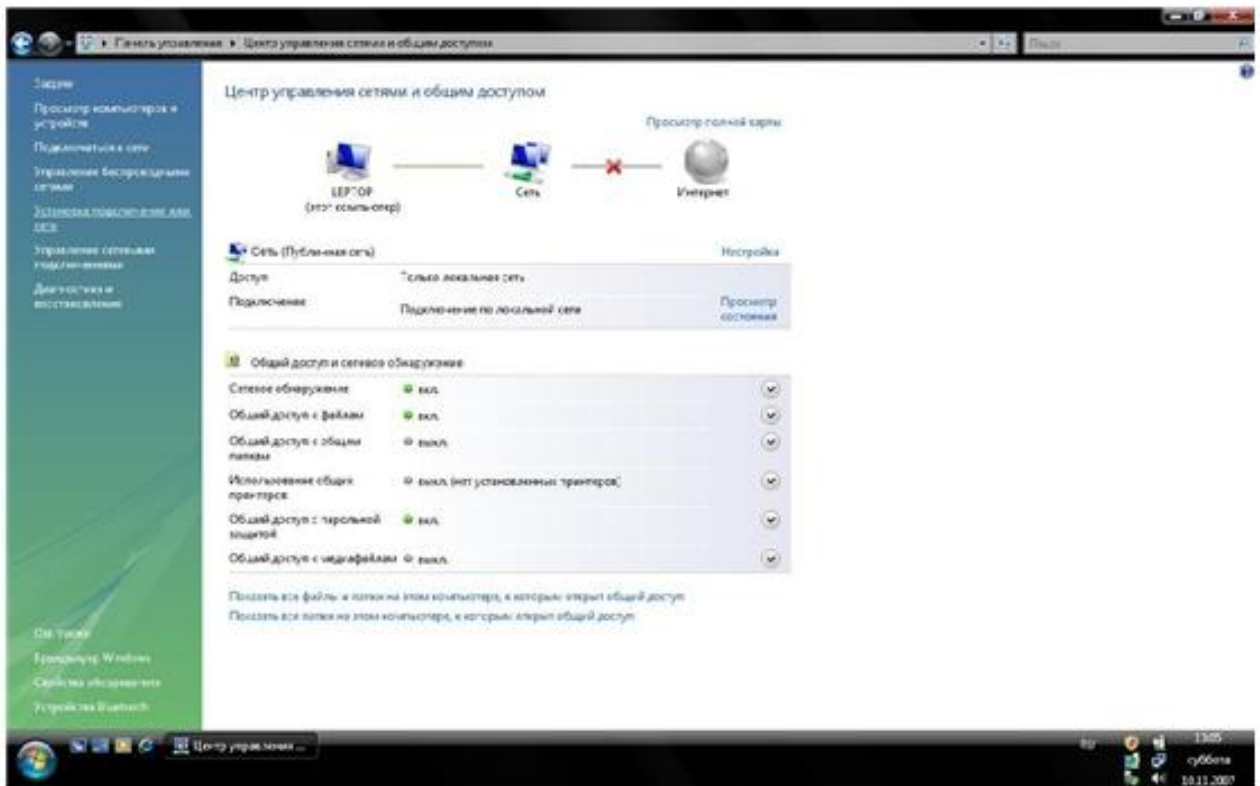
Нажмите Пуск → Панель управления:



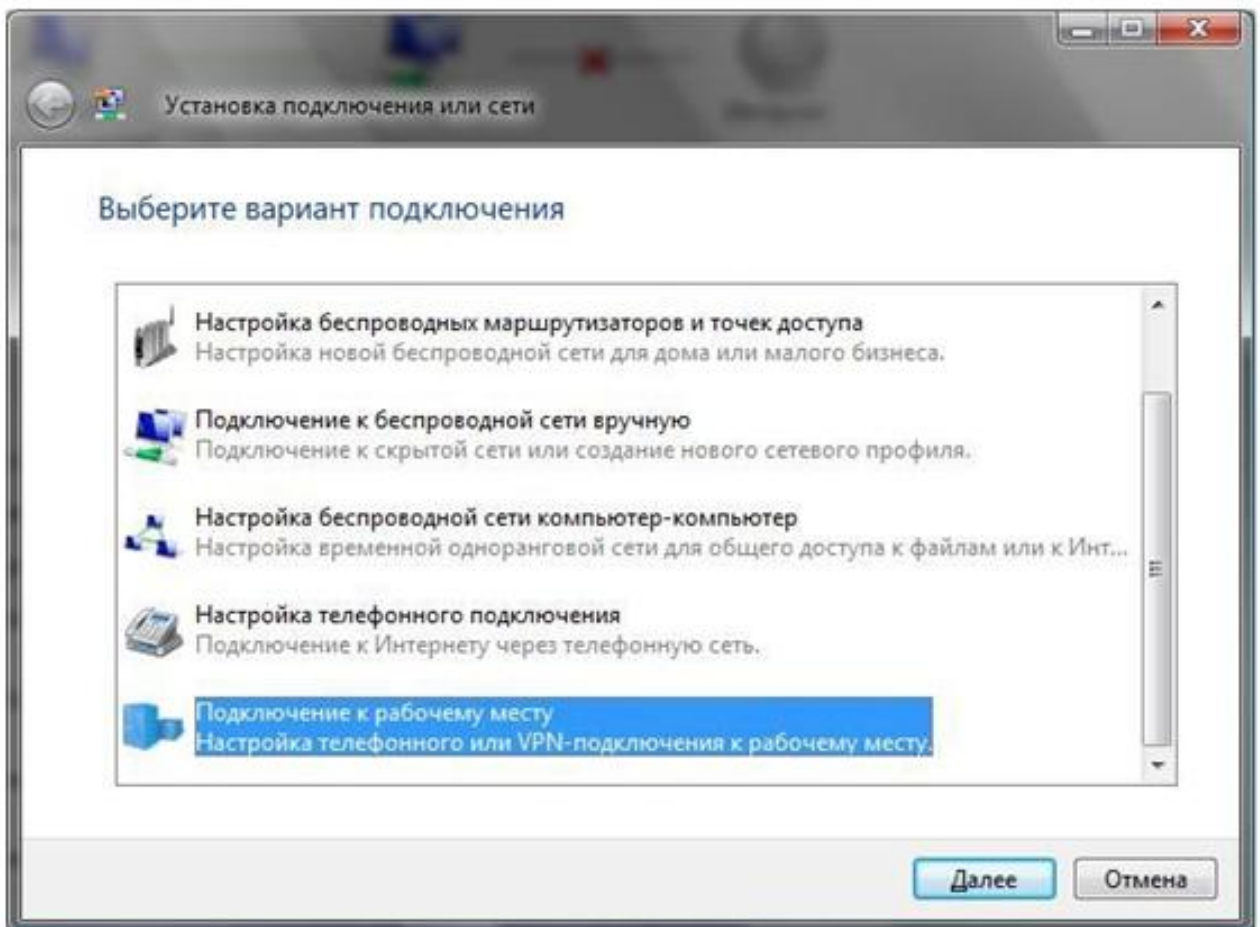
В открывшемся окне выберите «Центр управления сетями и общим доступом»:



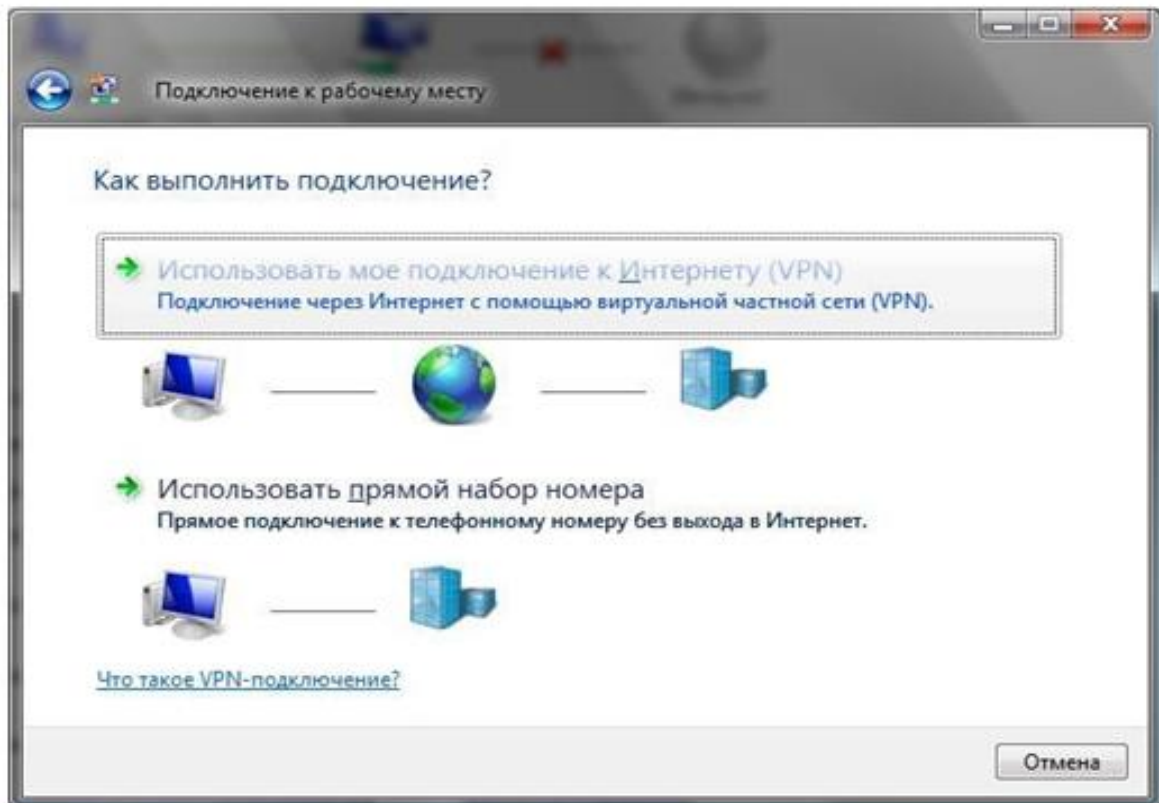
Нажмите «Установка подключения или сети»:



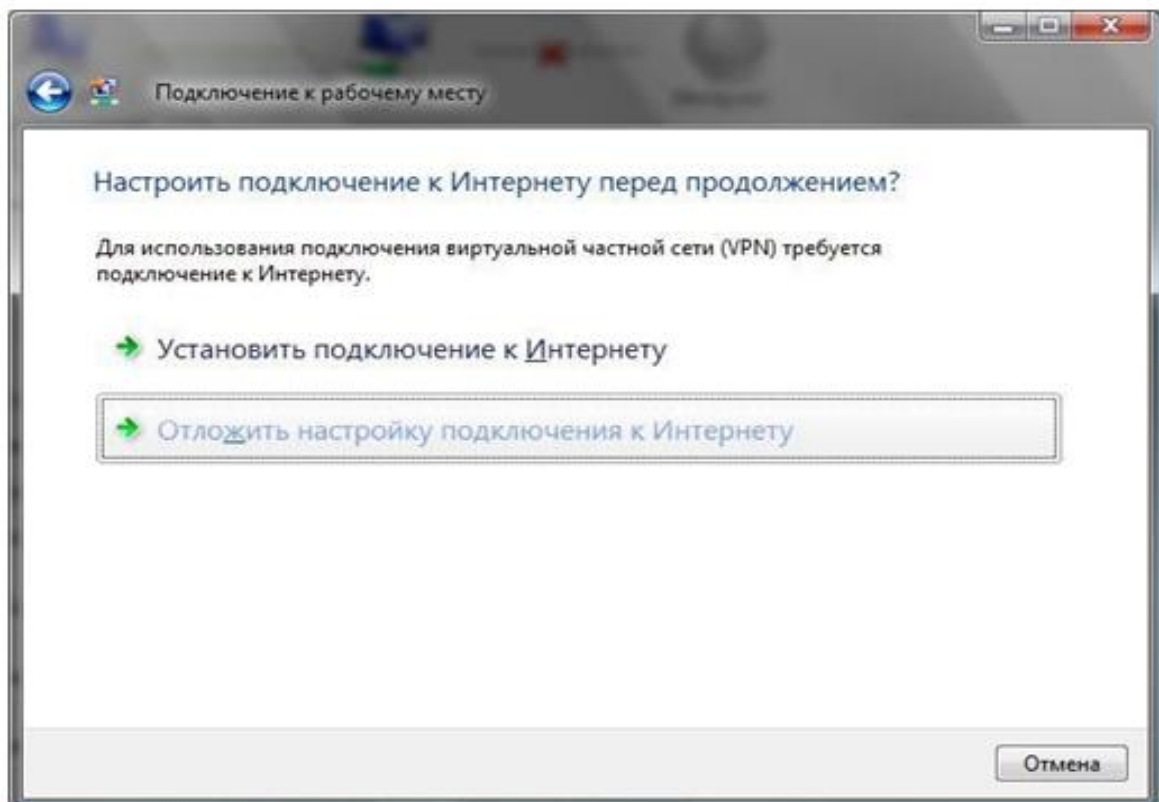
В открывшемся окне выберите «Подключение к рабочему месту», «Далее»:

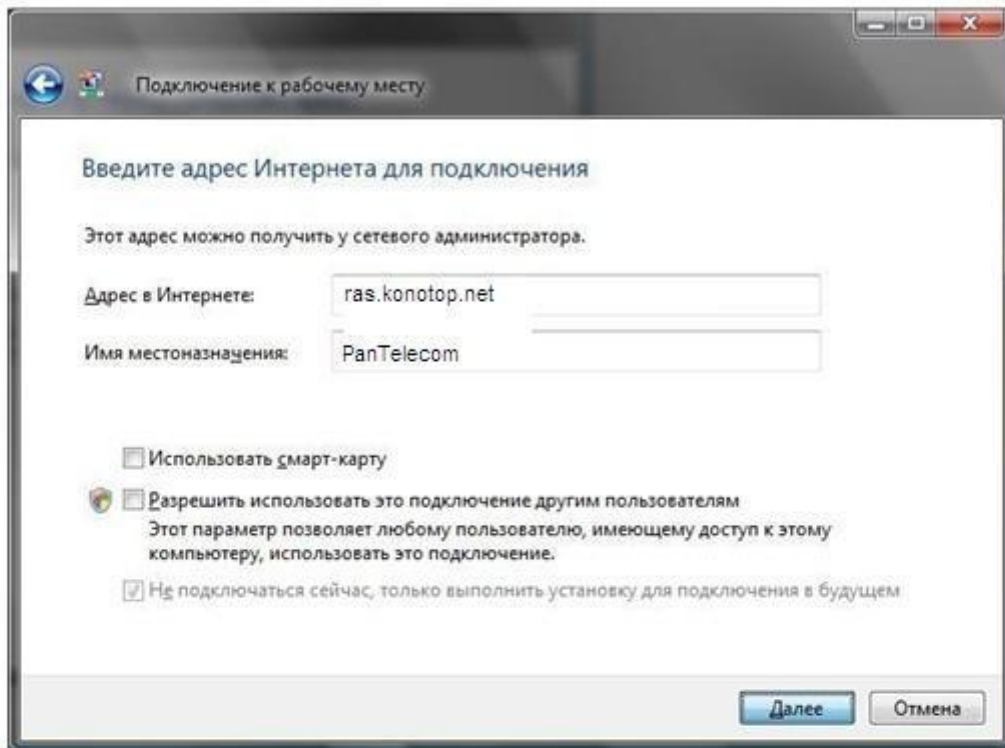


Нажмите «Использовать мое подключение к Интернету (VPN)»:

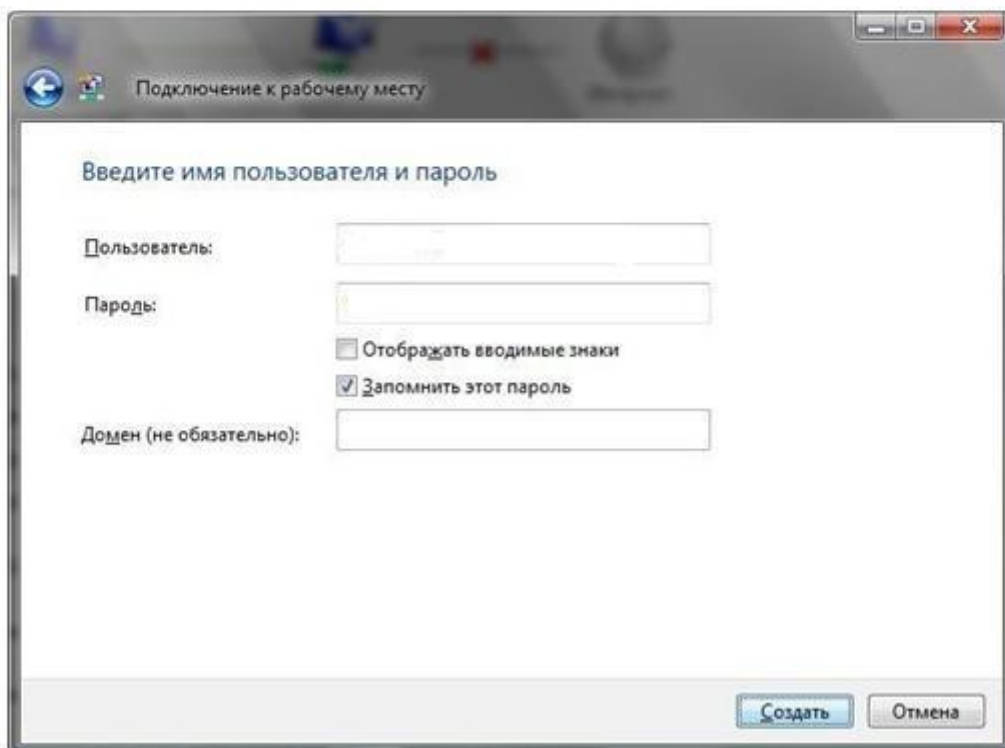


Нажмите «Отложить настройку подключения к Интернету»:

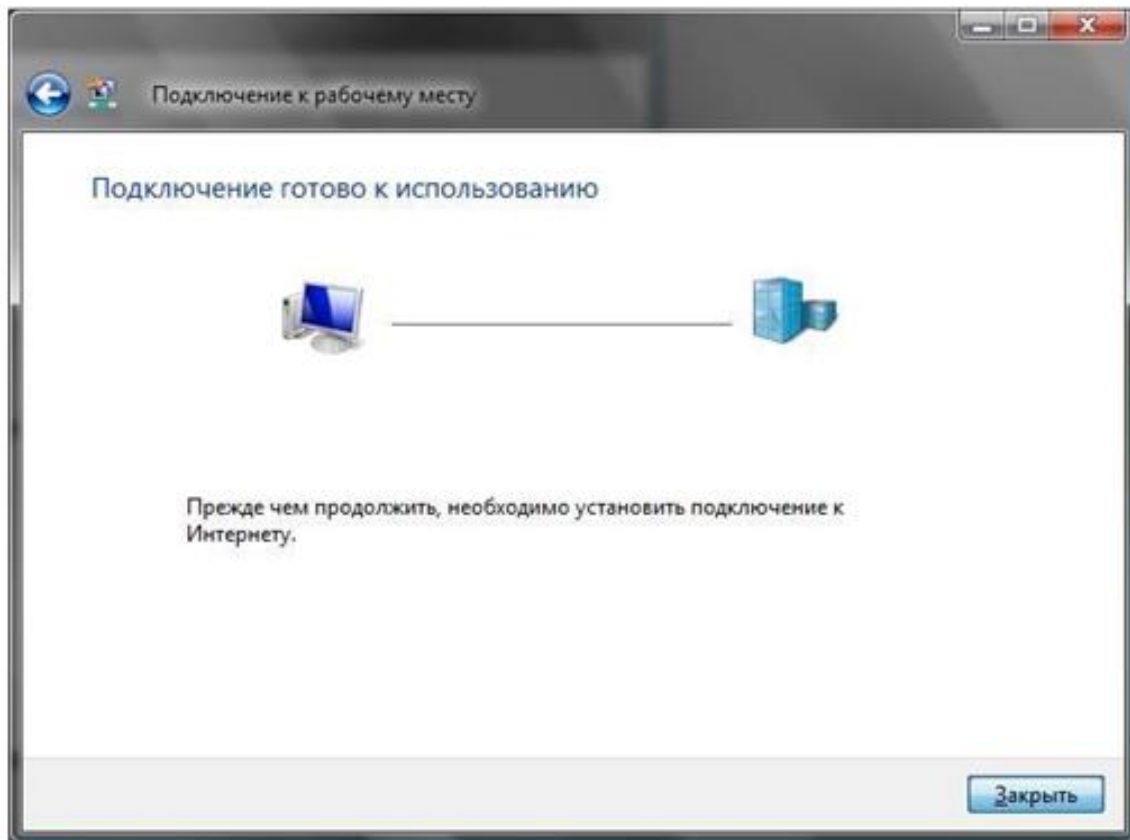




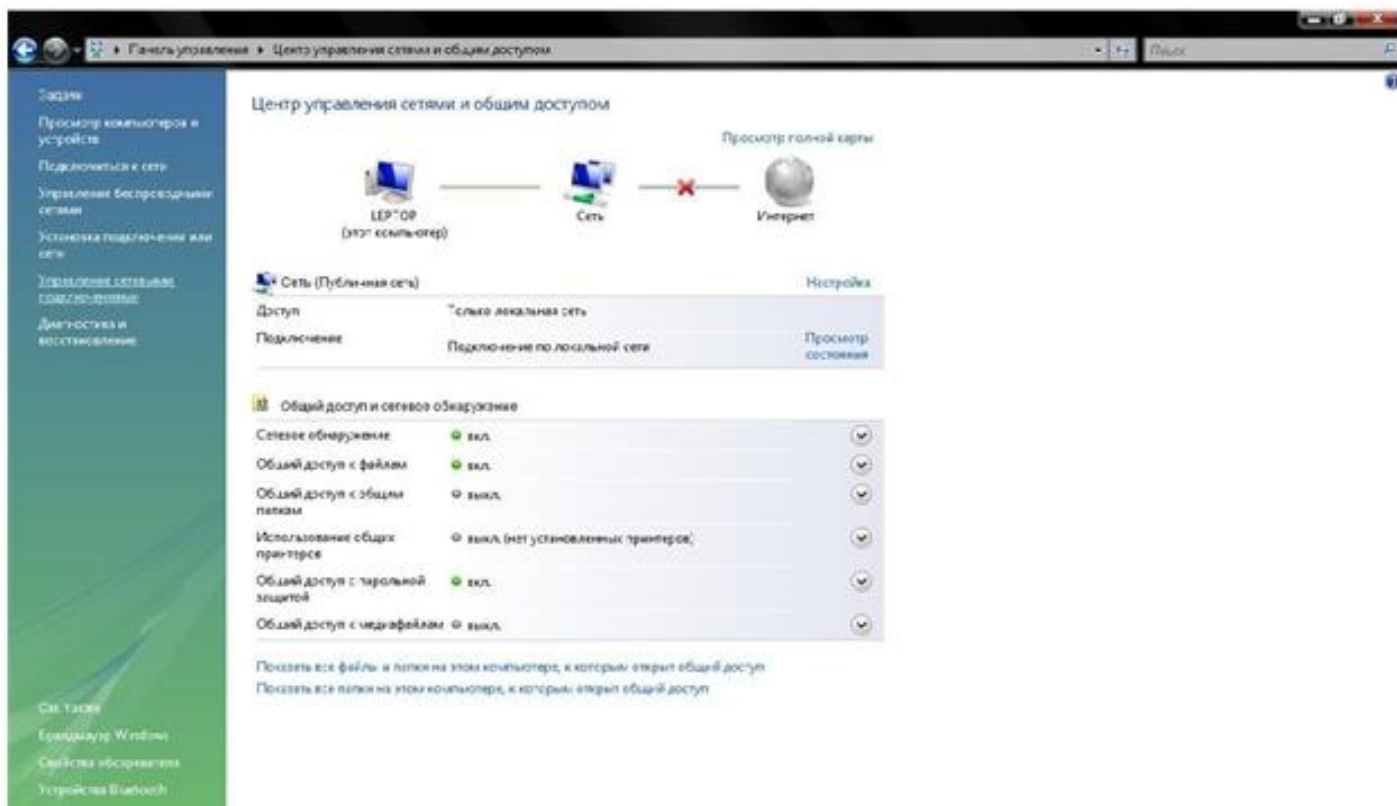
В поле «Пользователь» и «Пароль» введите указанные из вашей карточки, «Далее»:



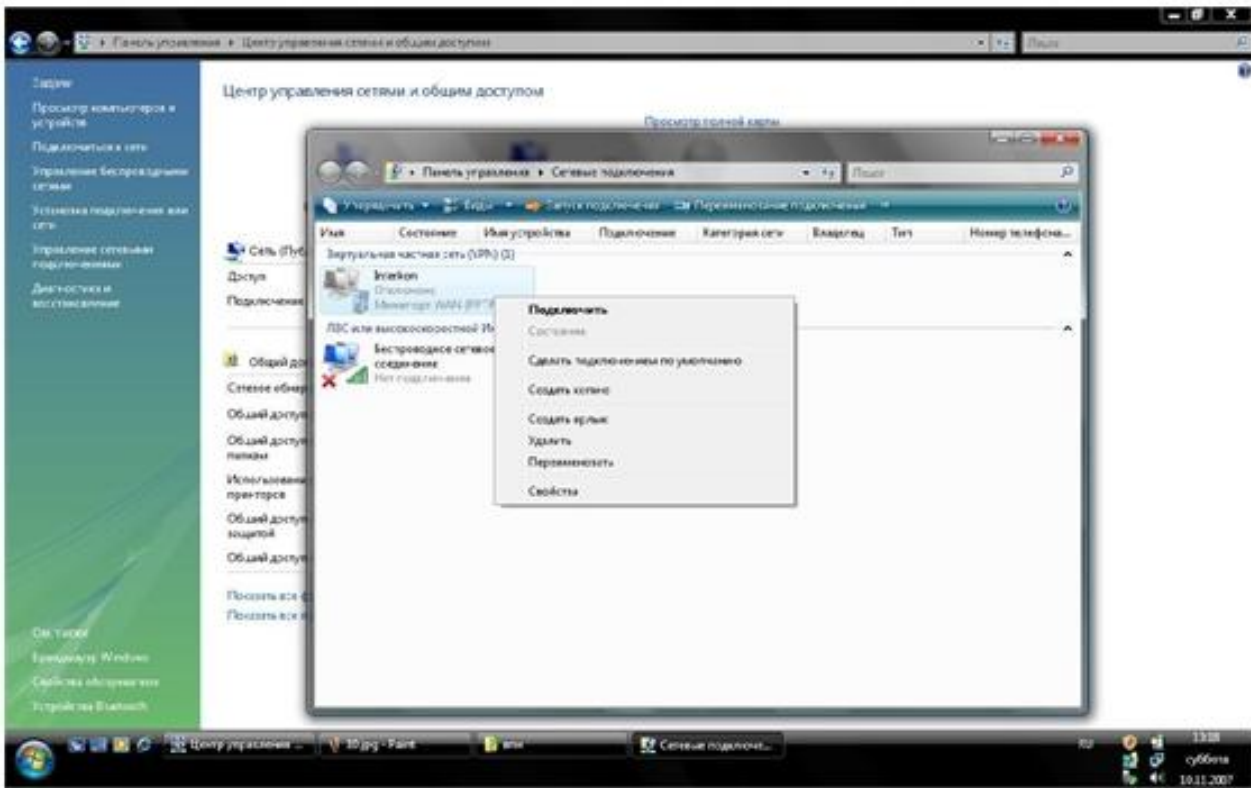
Нажмите «Закреть»:



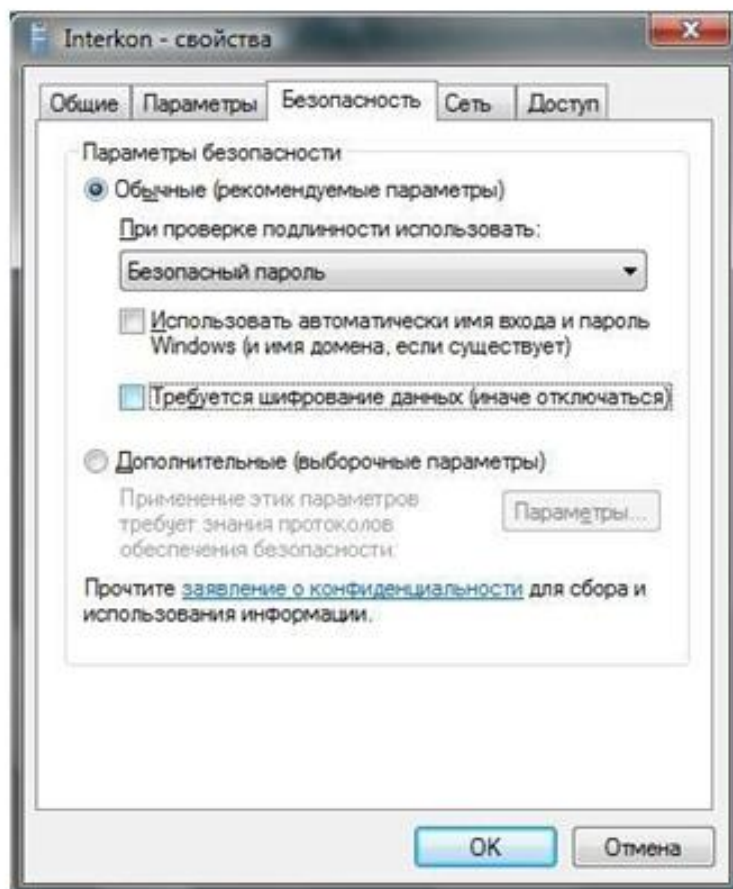
Перейдите в «Центр управления сетями и общим доступом», и выберите пункт «Управление сетевыми подключениями»:



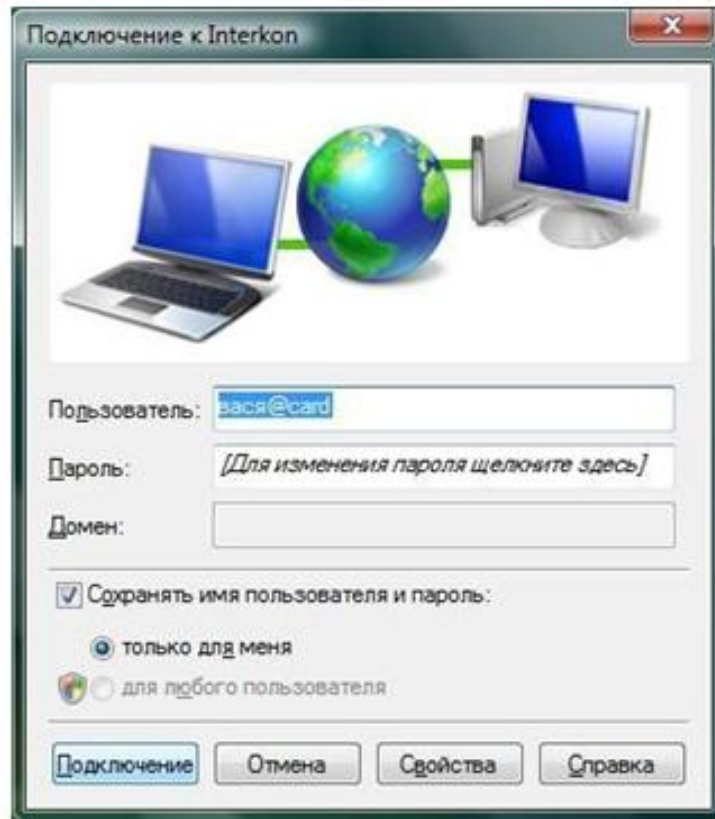
В открывшемся окне нажмите правой кнопкой мыши на значке созданного подключения, и выберите пункт «Свойства», или нажмите “Alt+Enter”:



Снимите флажок в пункте «Требуется шифрование данных», нажмите «ОК»:



Нажмите на значке созданного подключения, в открывшемся окне нажмите «Подключение»:



В открывшемся окне укажите свое местоположение (рекомендуемое «Дома»):

