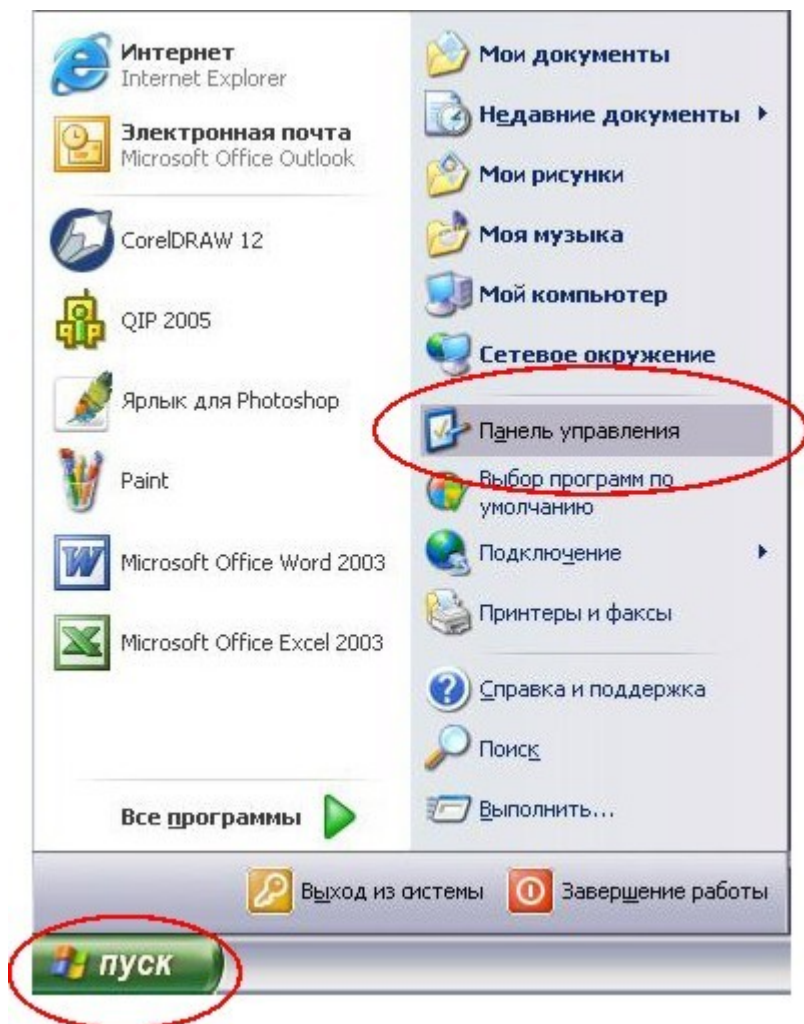


## Настройка подключения по локальной сети

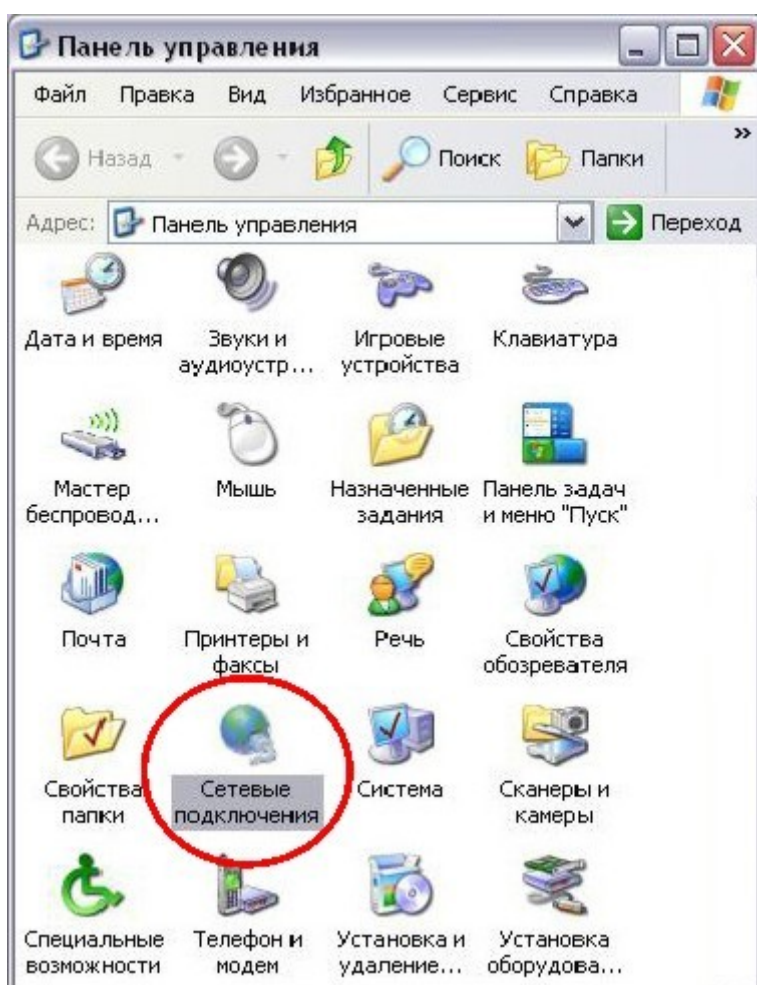
### 1 шаг

На рабочем столе ОС Windows XP в левом нижнем углу экрана нажмите на "Пуск" и выберите "Панель управления"



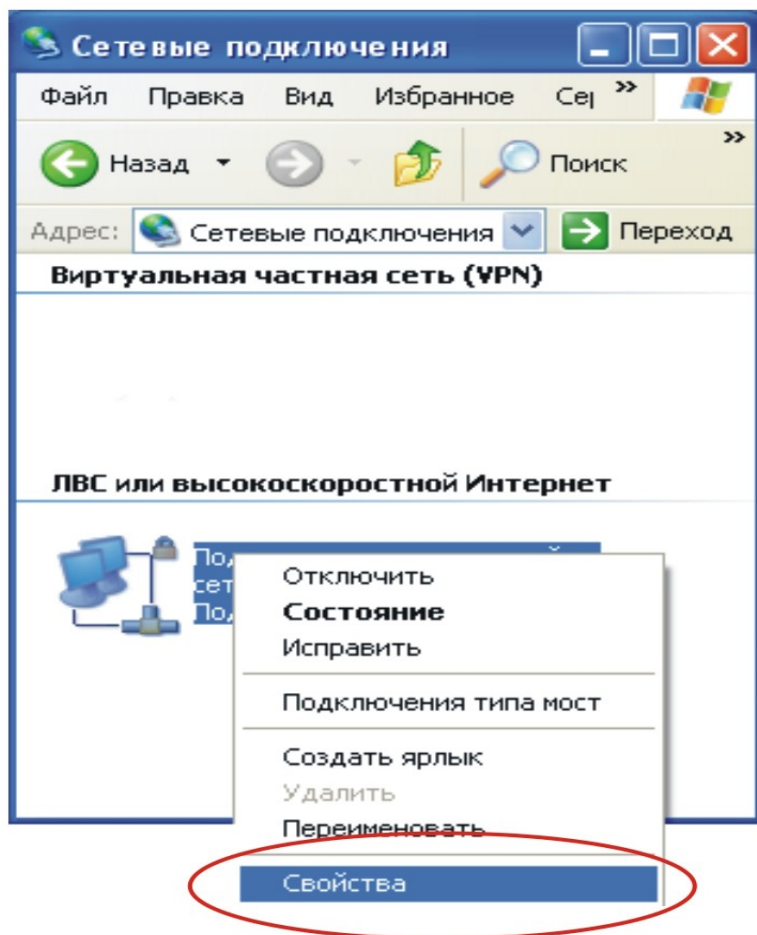
## 2 шаг

В открытом окне “Панель управления” выберите “Сетевые подключения”



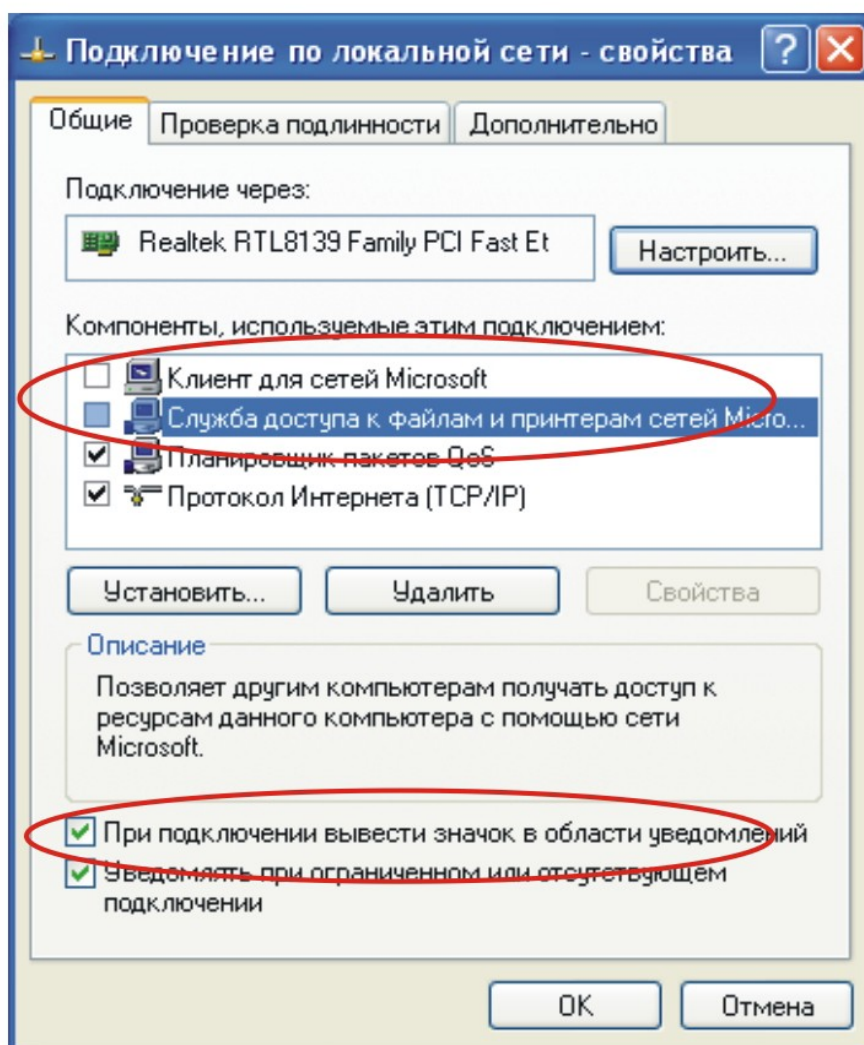
### 3 шаг

Щелкните на иконке “Подключение по локальной сети” правой кнопкой мыши и в открывшемся окне нажмите «Свойства»



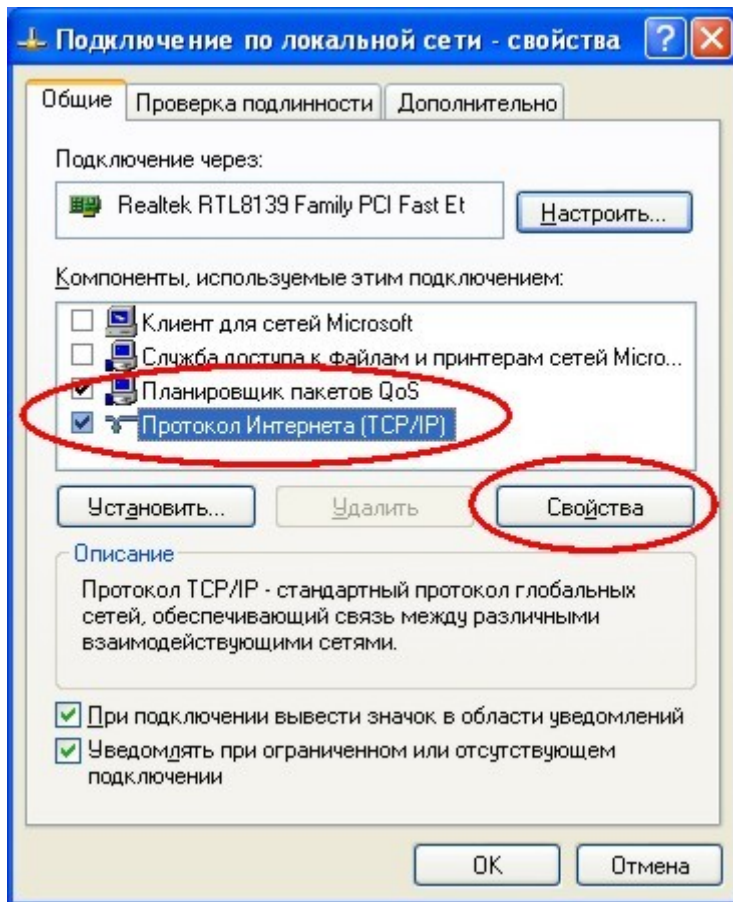
#### 4 шаг

Во вкладке “Общие”, в списке “Компоненты, используемые этим подключением”, удалите из системы или отключите сняв галочку “Клиент для сетей Microsoft” т.к. данный клиент не поддерживается в домашней сети, так же следует удалить или отключить и “Служба доступа к файлам и принтерам сетей Microsoft” затем поставьте галочку “При подключении вывести значок в области уведомлений”



## 5 шаг

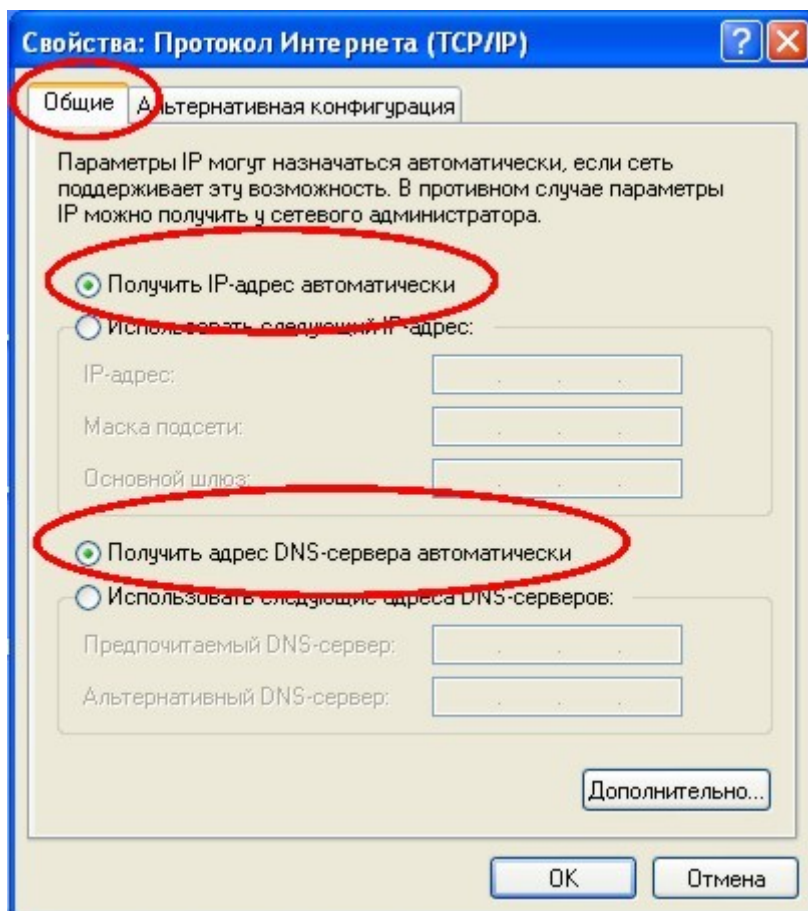
Выберите “**Протокол Интернета (TCP/IP)**”, затем нажмите “**Свойства**”



## 6 шаг

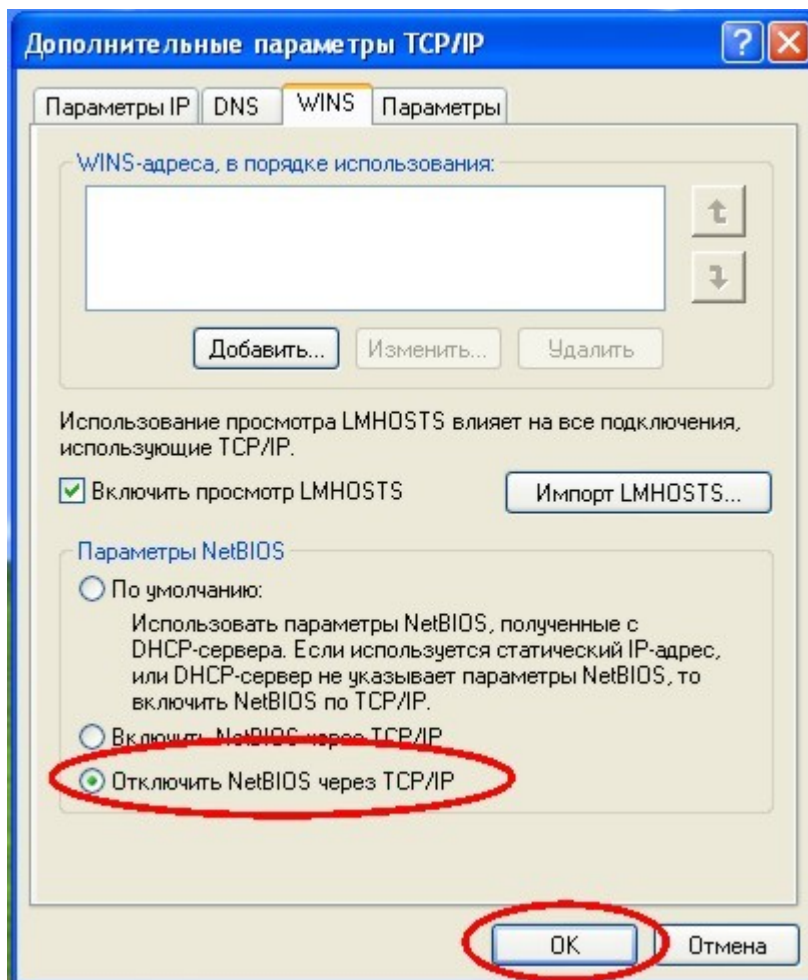
**Важно!** Во вкладке “Общие” выберите “Получить IP - автоматически” и “Получить адрес DNS - сервера автоматически”. Ручная настройка IP-адресов **Запрещена!**

Затем нажмите кнопку “Дополнительно”



## 7 шаг

Во вкладке “**WINS**” выберете “**Отключить NetBIOS через TCP/IP**” (не поддерживается в сети), нажмите **ОК**

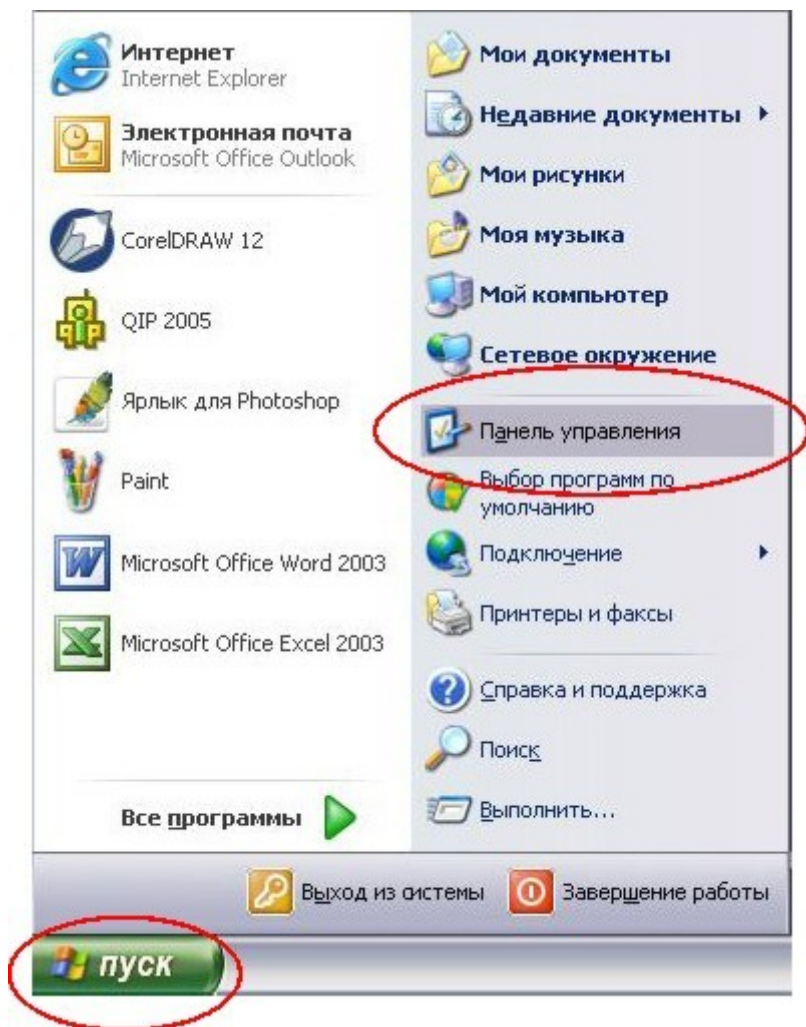


**Настройки для корректной работы локальной сети, завершены!**

Если во время работы по какой-либо причине произошло разъединение с локальной сетью, то восстановить соединение можно в 3 шага!

### 1 шаг

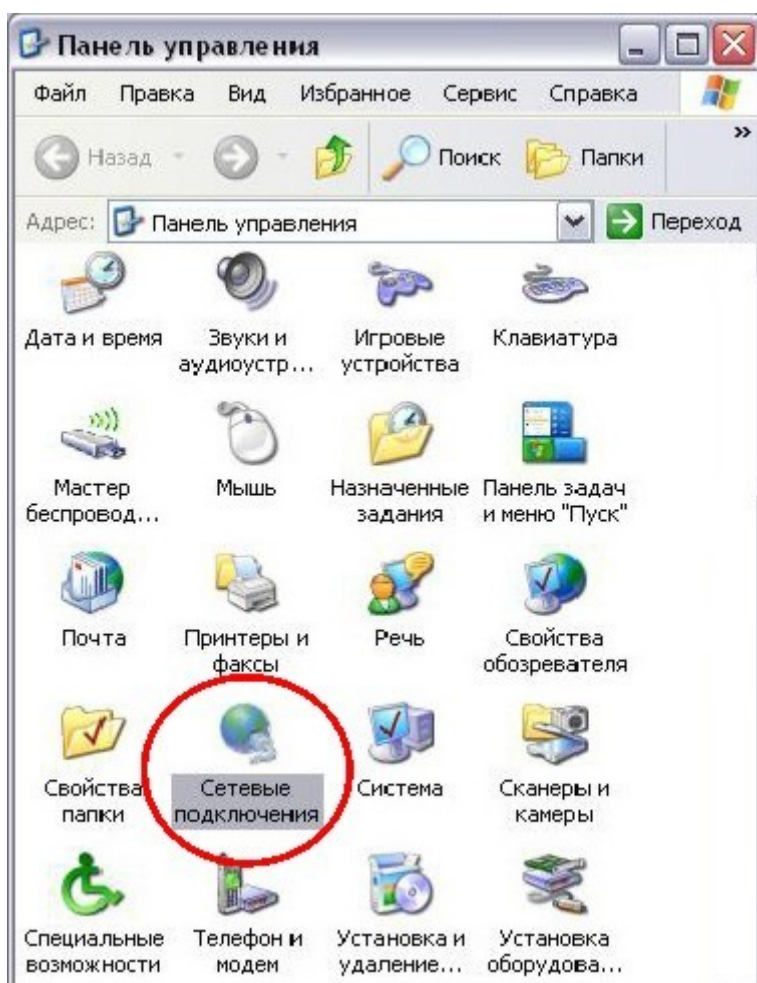
На рабочем столе ОС Windows XP в левом нижнем углу экрана нажмите на "Пуск" и выберите "Панель управления"





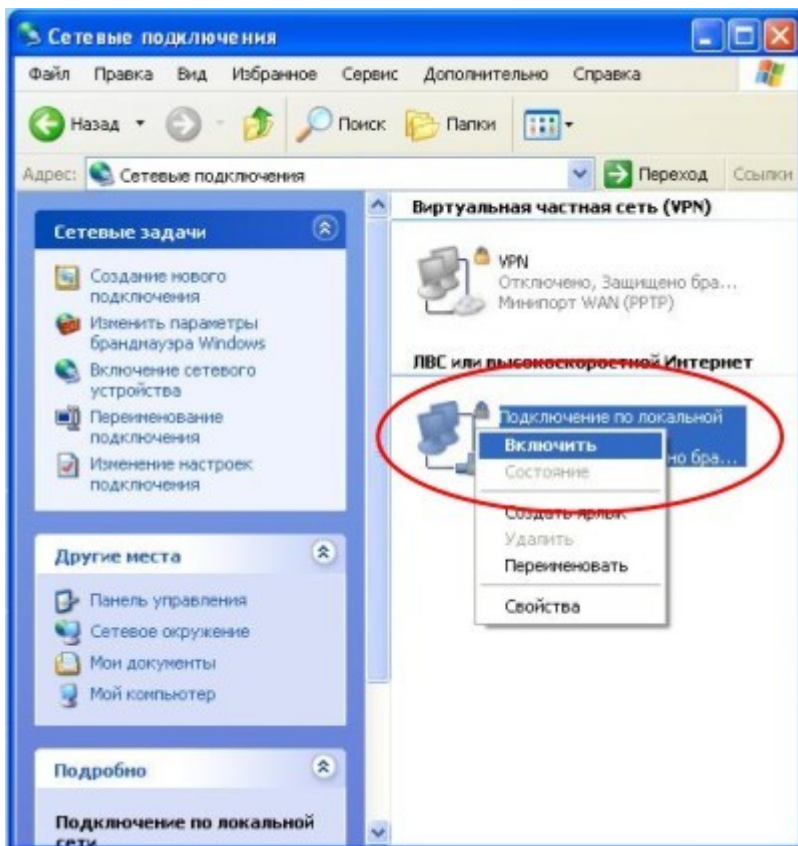
## 2 шаг

В открытом окне “Панель управления” выберите “Сетевые подключения”



### 3 шаг

В открытом окне “Сетевые подключения” щелкните на иконке “Подключение по локальной сети” правой кнопкой мыши и в открывшемся окне нажмите “Включить”.



**Локальная сеть включена!**